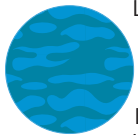
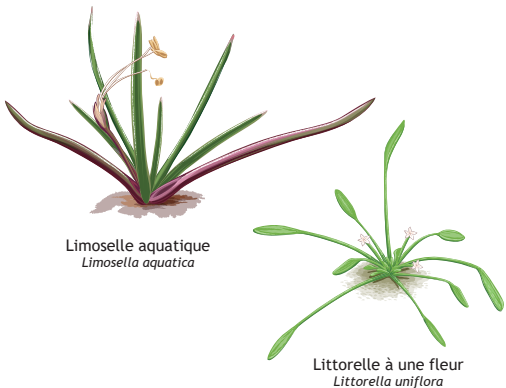


Eau douce et prairies humides



Les espèces d'eau douce sont caractéristiques des étangs, lacs et mares qui ont un marnage important. Ces milieux sont rares et hébergent de nombreuses espèces menacées sur le territoire armoricain.

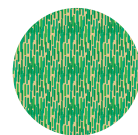
Les végétations des prairies humides se caractérisent par l'absence de gestion de l'homme et d'entretien pouvant les faire évoluer vers des mégaphorbiaies (zone d'alimentation voire de reproduction des amphibiens, odonates...).



Limoselle aquatique
Limosella aquatica

Littorelle à une fleur
Littorella uniflora

Habitats salés



Ces zones constituées de prés-salés & de salicorniaies ont la spécificité d'être couvertes à marée haute.

Elles fixent les sédiments et servent de nurserie et de nourricerie à beaucoup de poissons (bars, mullets) et d'oiseaux. Le moindre dérangement les contraint à fuir.

> Tenez vos chiens en laisse et ne piétinez pas ces zones pour permettre à ces espèces de se développer pleinement.



Salicorne vivace
Salicornia perennis

Obione faux-pourpier
Halimione portulacaïde

De Cancale à Saint-Malo, Un patrimoine naturel de grande valeur et d'intérêt européen ...

Sur plus de 15 km, le GR34 longe la côte d'émeraude, offrant falaises, dunes et landes en alternance.

Ce site abrite de nombreuses espèces animales et végétales, rares et fragiles. A ce titre, le site a été sélectionné pour faire partie du réseau européen Natura 2000.

... protégé par Natura 2000 et animé par Saint-Malo Agglomération.

Natura 2000 vise à promouvoir un juste équilibre entre la préservation de la biodiversité et les activités humaines.

Ici, Saint-Malo Agglomération et ses partenaires se sont concertés pour définir ensemble des règles à respecter en vue de préserver ce patrimoine naturel de grande valeur et d'intérêt européen.

Site classé Natura 2000 n° FRA 5300052



Saint-Malo agglomération
6 rue de la Ville Jégu - BP11
35260 Cancale
02.23.15.10.85
www.stmalo-agglomeration.fr

De Cancale à Saint-malo

Zone européenne de conservation de la faune et de la flore



Directeur de Publication : Claude RENOULT - Président de Saint-Malo Agglomération - Conception : Communication Saint-Malo Agglomération - Création & Illustration : Kilia - Crédit Photo : G. GOUJICET - Impression : Atimco sur papier PFC - Mai 2019



Empruntez le GR34 pour découvrir les richesses de notre côte...

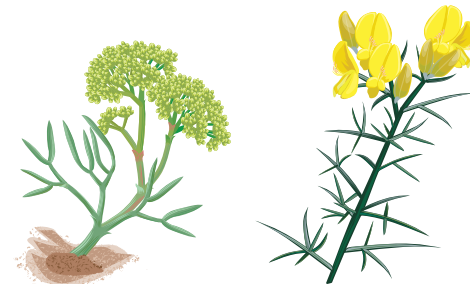
Ouvrez grand les yeux !

En fonction du lieu où vous vous rendez, quelques espèces sont à observer ...

Landes et végétations de falaises



Située principalement sur les hauts de falaises et dans les fissures de rochers, cette végétation résiste aux vents forts et aux embruns. Ces habitats servent de zone d'alimentation et de reproduction de nombreux oiseaux (goéland, cormoran...) alors, respectez les cheminements pour ne pas piétiner ces espèces.



Criste marine
Crithmum maritimum

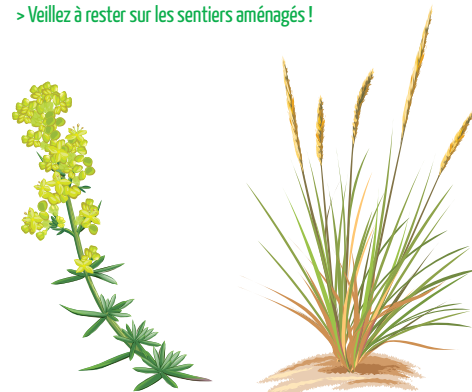
Ajonc maritime
Ulex europaeus var. maritimus auct.

Dunes



La côte abrite 3 types de dunes sur plus de 10 hectares. On distingue : les dunes mobiles, les dunes blanches et les dunes grises (caractérisées par la présence de plantes rares et protégées). Ici, chaque plante participe à un équilibre écologique. Les dunes littorales abritent une grande diversité de vies, d'autant plus fragilisée qu'elles sont en perpétuel mouvement. En marchant sur les dunes, vous accélérez son érosion et dérangez ses animaux.

> Veillez à rester sur les sentiers aménagés !



Gaillet des sables
Galium arenarium

Oyat
Ammophila arena

Ouvrez grand les yeux !



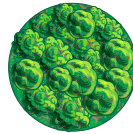
* Grand rhinolophe
Rhinolophus ferrumequinum



- Un patrimoine naturel de grande valeur, classé Natura 2000
- Plus de 15 km de côte abritant des espèces rares et fragiles
- 1751 hectares protégés (dont 60% en mer)
- 19 habitats d'intérêt communautaire
- 3 espèces* emblématiques (Grand dauphin, Grand Rhinolophe, et le Coléanthe délicat présent sur les étangs)

- Eau douce et prairies humides
- Landes et végétations de falaises
- Dunes
- Forêts
- Habitats salés
- Bancs d'algues

Forêts



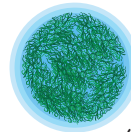
Il s'agit ici d'hêtraies, de frênaies et d'ormaises installées sur des pentes importantes. Cet habitat fut fortement détruit dans le passé et les surfaces restreintes qu'il occupe expliquent sa rareté.



Frêne élevé
fraxinus excelsior

Orme champêtre
Ulmus minor

Bancs d'algues



Sur la côte, se trouvent de nombreux bancs d'algues. Parmi elles, la Zostère marine joue un rôle écologique important d'**oxygénation de l'eau**, de **stabilisation des sédiments** et de **tampon** dans l'**amortissement de la houle**. Ces herbiers marins abritent plus de 500 espèces de faune (dont l'hippocampe) qui viennent s'y réfugier et s'y reproduire.
> Les mouillages sauvages et la pêche dans ces herbiers sont fortement déconseillés. Respectez la réglementation (taille, quantité, période...) pour favoriser la reproduction des animaux et leur avenir sur nos côtes.



Zostère
Zostera marina



Sites d'intérêts spécifiques

Espace naturel sensible Conservatoire du littoral



Parking



Camping



Parcours de randonnée



Route

